



Plan stratégique 2025 - 2028

Préparé par

Solutions Arrimage

Préparé pour

Actions Femmes IPE



Mai 2025



Table des matières

03	Introduction
04	Méthodologie
05	Rappel de la vision, des objectifs et des valeurs
07	Raison d'être
08	Analyse FFOM
09	Plan stratégique
15	Conclusion
16	Annexes

Introduction

Actions Femmes (AFIPE) représente, soutient et rassemble les femmes acadiennes et francophones de l'IPE. Dans un contexte de transformation profonde – tant au sein de l'organisme qu'au niveau social et politique – AFIPE a amorcé en 2025 une démarche stratégique afin de clarifier ses priorités et renforcer son impact pour les trois années à venir.

Au fil des années, **AFIPE s'est affirmée comme un pilier de la francophonie sur l'Île**, jouant un rôle de porte-parole engagé auprès des instances gouvernementales et communautaires. L'organisme offre un **espace de soutien, de mobilisation et de solidarité pour toutes les femmes**, tout en intégrant une approche inclusive, holistique et enracinée dans les réalités vécues par les femmes.

Cependant, cette mission s'exerce dans un contexte de ressources limitées, d'instabilité des financements, et de besoins croissants dans la communauté. De plus, avec les dynamiques sociales actuelles - où les droits des femmes restent fragiles et certaines inégalités persistent, il est essentiel pour AFIPE d'avoir une vision claire et structurée pour les années à venir.

Ce plan stratégique 2025-2028 s'appuie sur une consultation menée avec l'équipe, le conseil d'administration et les membres de la communauté. Il propose une **vision collective pour guider les prochaines années**, à travers quatre grands piliers d'action :

- **la sensibilisation et la représentation,**
- **l'engagement des membres,**
- **le soutien aux femmes et l'accès aux services,**
- **la stabilité opérationnelle.**

Ce cadre stratégique permettra à AFIPE de faire des choix éclairés, d'optimiser ses ressources, et de demeurer un acteur essentiel pour l'épanouissement, la sécurité et l'autonomie des femmes acadiennes et francophones de l'IPE.

Méthodologie

ÉTAPE 1

Consultation documentaire

Pour s'assurer que le plan stratégique s'ancre dans la réalité de l'organisme, plusieurs documents internes et contextuels ont été examinés tels que :

- Statuts et règlements;
- Ancien plan stratégique d'AFIPE ;
- Documentation liées aux projets en cours (demande de financements)
- États financiers
- Rapports annuels et états financiers des dernières années (2021-2022, 2022-2023, 2023-2024)
- Portrait statistique des femmes francophones à l'IPÉ (février 2024)
- Rapport de recherche sur le parcours des femmes francophones ayant subi de la violence fondée sur le genre à l'IPE

Cette étape a permis de dresser un portrait fidèle de la situation actuelle d'AFIPE et de cerner les enjeux clés à considérer et de mieux préparer les consultations.

ÉTAPE 2

Collecte des données & validation

Une démarche participative a été menée pour inclure les perspectives de l'équipe, du conseil d'administration et des membres :

1. **Consultations avec le Conseil d'administration et la direction générale** (1 pleine journée en personne) :
 - **Ateliers** animés autour de la mission, la vision, les valeurs, puis les objectifs stratégiques et les actions prioritaires.
 - **Analyse FFOM participative** : forces, faiblesses, opportunités et menaces discutées collectivement.
2. **Sondage complémentaire pour sonder les membres** sur les grandes orientations et leurs besoins.
3. **Validation des grandes lignes avec la DG et le CA** : pour ajuster les contenus selon la réalité opérationnelle.

ÉTAPE 3

Développement du plan stratégique

À partir des échanges et des données recueillies, le plan a été structuré autour :

- de **4 piliers stratégiques**, pour refléter les axes d'action majeurs ;
- d'**objectifs mesurables et réalistes**, définis pour chaque pilier ;
- des **suggestions de stratégies concrètes** et souples, accompagnées d'indicateurs de suivi.

Le tout est accompagné d'une grille de planification stratégique sur 3 ans, conçue pour guider la mise en œuvre et soutenir les décisions au quotidien.

À noter : l'ensemble de ce processus a été mené avec une approche participative et une attention particulière à l'égalité et à l'inclusion, à travers la lentille ACS+.

Rappel de la vision, des objectifs et des valeurs d'AFIPE

Notre vision

AFIPE s'engage à créer un environnement dans lequel **l'égalité et l'équité** sont la norme, où les femmes acadiennes et francophones de l'Île-du-Prince-Édouard sont pleinement **intégrées et respectées**, dans tous les aspects de la société, et où leurs droits, leur participation et leur épanouissement sont valorisés dans toutes les sphères de leur vie.

Nos objectifs :

L'association a pour objectifs :

- de revendiquer **l'égalité des genres** et sensibiliser la société aux enjeux discriminatoires.
- de **mobiliser les femmes** pour faire valoir leurs droits et leur place dans tous les domaines, d'informer et d'éduquer pour favoriser la compréhension,
- d'écouter **leurs besoins et leurs voix**, de travailler et créer un changement positif et égalitaire dans la société,
- de collaborer avec diverses parties prenantes pour **militer** pour la cause des femmes.
- de **soutenir** et d'appuyer les femmes tout en valorisant leurs contributions,
- d'outiller les femmes avec les **ressources** nécessaires pour s'épanouir,
- d'**impliquer** activement les femmes dans les prises de décisions.

Rappel de la vision, des objectifs et des valeurs d'AFIPE

Nos valeurs :

- Nos valeurs fondamentales sont ancrées dans le **respect** et le **soutien** de la **diversité** qui nous entoure et qui réside en chacune de nous.
- Nous croyons en l'**entraide** et la **solidarité**, qui renforcent nos liens et nous permettent d'avancer collectivement.
- Le **féminisme** est au cœur de notre vision, guidant nos actions vers l'égalité et l'autonomie des femmes.
- Notre **ouverture d'esprit** nous conduit à accueillir toutes les voix et perspectives, et à apprendre des autres.
- Nous nous engageons à **respecter les choix** de chaque femme, car nous croyons en son pouvoir de décision sur sa propre vie.
- La **langue française** est un élément clé de notre identité, un moyen de communication et de partage au cœur de notre mission.

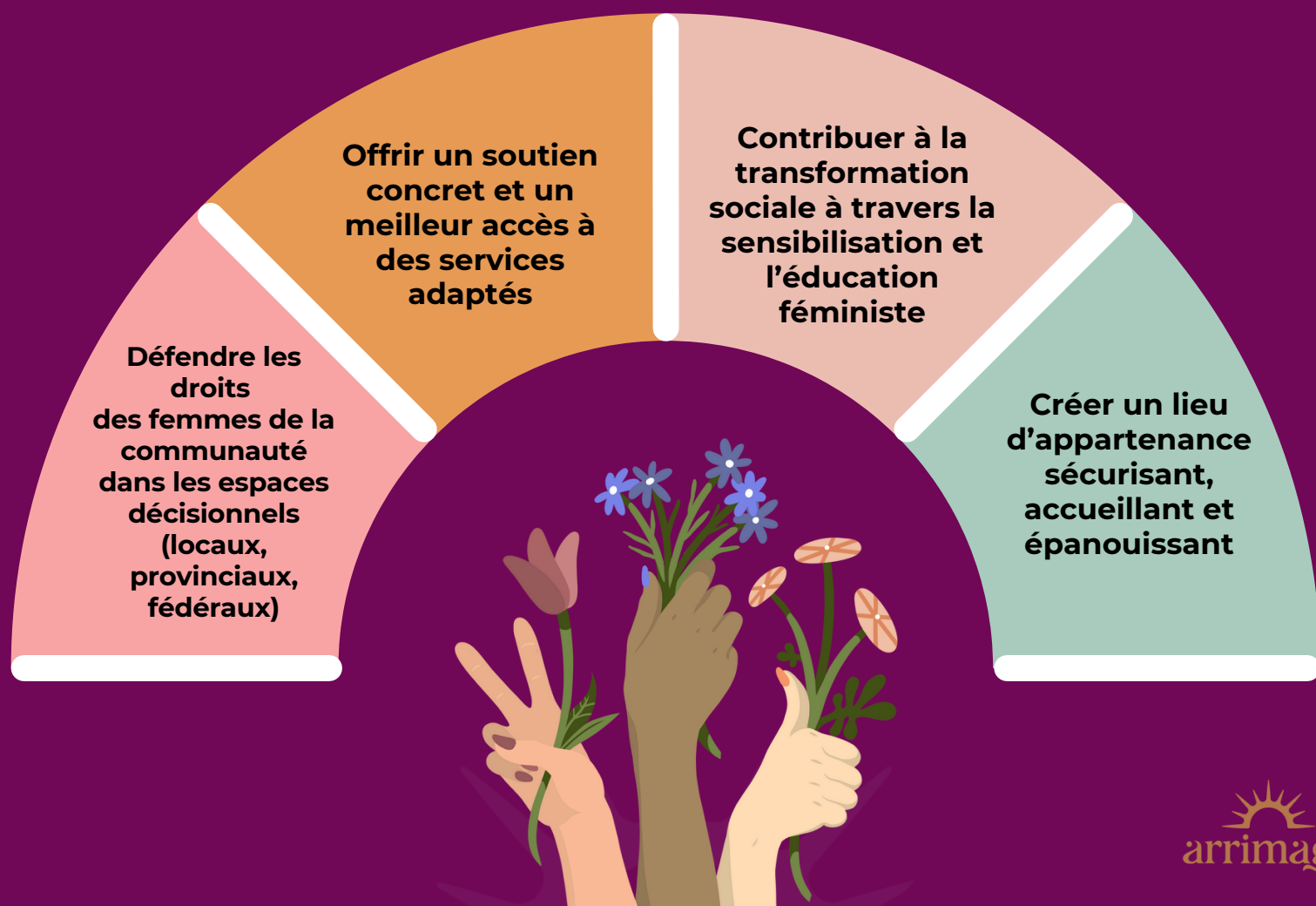


À noter : Les énoncés de vision, objectifs et valeurs proviennent du site web (mis à jour récemment). La mission figurant dans les statuts semble moins à jour — il pourrait être pertinent de la réviser pour assurer la cohérence.



Raison d'être d'AFIPE

Voici un résumé des grands thèmes ressortis des consultations et du sondage auprès des membres. Ces éléments reflètent la raison d'être (mission) d'AFIPE, telle qu'exprimée par les femmes qu'elle soutient.



Analyse FFOM

Le FFOM a permis d'analyser la situation actuelle d'Actions Femmes offrant des réflexions utiles à considérer dans l'élaboration du plan stratégique.

FORCES

- Rôle reconnu comme espace de soutien, de réseautage et de représentation pour les femmes francophones de l'Î.-P.-É.
- Valeurs fortes et incarnées : respect, diversité, féminisme inclusif, accessibilité linguistique
- Bonne reconnaissance auprès des partenaires communautaires, institutionnels et éducatifs
- Activités et services appréciés des membres : réseautage, ateliers, appui personnalisé
- Adaptabilité et agilité de l'équipe pour s'ajuster rapidement face aux challenges

FAIBLESSES

- Financement de base précaire, forte dépendance aux projets ponctuels
- Difficulté à mobiliser durablement les membres
 - ex : membres absentes aux événements, difficulté d'engagement)
- Communication interne à renforcer (notamment lien entre le CA et les employées)
- Ressources humaines limitées, pression importante sur la direction générale, turnover des employées
- Risque d'épuisement professionnel au sein de l'équipe, en lien avec la lourdeur émotionnelle des dossiers et les ressources humaines limitées

OPPORTUNITÉS

- Besoin croissant d'espaces sécuritaires pour les femmes francophones
- Diversification du financement : fondations privées, projets sur la violence faite aux femmes, entreprise sociale
- Développement de projets jeunesse, en partenariat avec les milieux scolaires
- Renforcement de la position comme leader incontournable du soutien féministe francophone
- Augmentation des financements publics pour lutter contre la violence genrée et intégrant une approche trauma-informée

MENACES

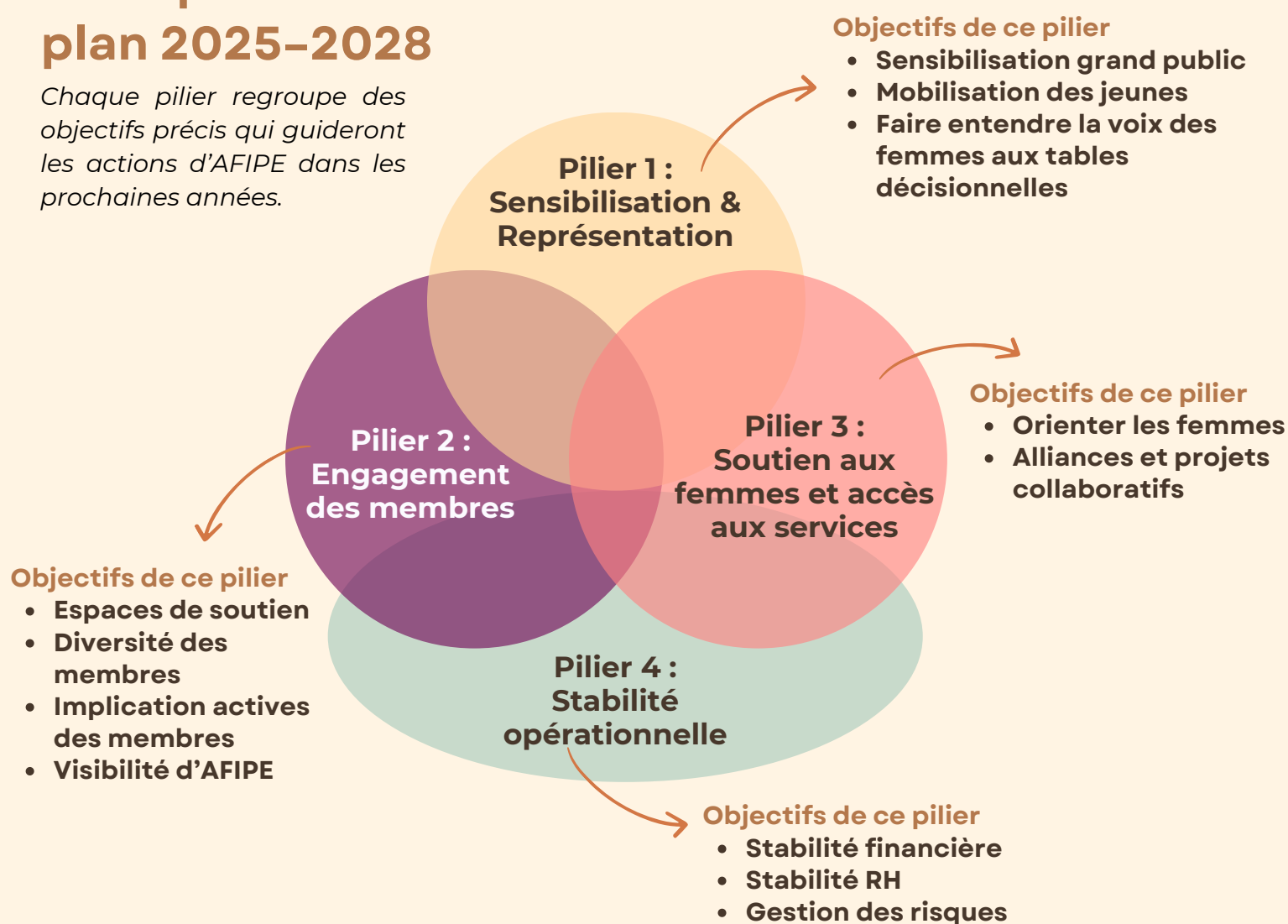
- Changements politiques possibles réduisant le financement des organismes communautaires, particulièrement ceux des femmes/féministes
- Montée du masculinisme, désinformation sur les droits des minorités
- Fragmentation de la communauté : rural/urbain, immigrantes/acadiennes = petite équipe pour toucher toute une province et une communauté variée.
- Concurrence accrue entre OSBL pour accéder aux fonds disponibles

Coup d'œil sur notre nouveau plan stratégique

Voici les grands axes sur lesquels Actions Femmes va s'appuyer pour agir, soutenir et faire entendre la voix des femmes.

Les 4 piliers du plan 2025–2028

Chaque pilier regroupe des objectifs précis qui guideront les actions d'AFIPE dans les prochaines années.



Explication des piliers

Pilier 1 - Sensibilisation et représentation



Ce pilier vise à mieux faire comprendre les enjeux féministes et à porter la voix des femmes acadiennes et francophones auprès des instances décisionnelles. Il combine des actions de sensibilisation et de représentation pour faire avancer l'égalité.

Pilier 2 - Engagement des membres



Ce pilier mise sur la mobilisation, le soutien et la reconnaissance des membres. Il valorise la création de liens, d'espaces d'appartenance et d'initiatives développées par et pour les femmes, selon leurs besoins réels.

Pilier 3 - Soutien aux femmes et accès aux services



AFIPE agit comme un point de repère, en orientant les femmes vers les bonnes ressources et en renforçant les liens avec les partenaires. L'objectif : faciliter l'accès à un réseau solidaire, accessible et inclusif.

Pilier 4 - Stabilité opérationnelle



Ce pilier soutient la mission de l'organisme en assurant sa stabilité financière, humaine et organisationnelle. Il permet à AFIPE d'agir de manière durable et cohérente dans le temps.

Plan stratégique

PILIER 1 : SENSIBILISATION & REPRÉSENTATION

Informar, sensibiliser et représenter les femmes acadiennes et francophones

Objectifs stratégiques

Objectif 1

Sensibiliser les membres et le public aux enjeux féministes

Pour renforcer la compréhension des droits et réalités des femmes et pour engager la communauté sur ces enjeux

Public cible: Public et femmes

Objectif 2

Mobiliser les jeunes autour des enjeux féministes

Renforcer l'engagement et la sensibilisation des jeunes aux enjeux d'équité et des relations saines afin de favoriser un changement générationnel durable.

Public: Jeunes

Objectif 3

Faire entendre la voix des femmes de la CAF dans les espaces décisionnels

Renforcer la présence et l'influence des femmes acadiennes et francophones dans les instances décisionnelles provinciales et communautaires.

Public: Gouvernements et partenaires

Stratégies de mise en œuvre (exemples d'actions)

Mettre en place une campagne de sensibilisation des membres et du grand public

- Concevoir et diffuser des campagnes de sensibilisation claires, simples et accessibles sur des thèmes prioritaires (ex. santé, consentement, autonomie, violence).
- Adapter les contenus à différents publics cibles (jeunes, nouvelles arrivantes, régions rurales).
- Créer ou renforcer des partenariats avec des médias locaux, écoles et organismes communautaires pour amplifier la portée des messages.
- Mettre en place une stratégie de communication numérique (site web, réseaux sociaux, infolettres) pour accroître la visibilité des messages.

- Partenariat avec les organismes travaillant avec les jeunes, afin de développer des projets par et pour les jeunes, en lien avec les enjeux d'AFIPE
- Explorer la possibilité d'avoir un membre jeunesse sur le CA, pour intégrer le point de vue des jeunes dans l'organisme et ses projets

Assurer une lentille féministe/franco lors des différentes tables où AFIPE siège :

- Réseau de femmes anglophones (gouv + WNPEI)
- Réseau communautaire franco (RDD)
- Partager les réalités des femmes de l'IPE à la table de l'AFFC, qui portera ces enjeux au niveau fédéral.

- Définir des critères de priorisation pour choisir où AFIPE s'engage (ou non), et clarifier les rôles (CA, DG, représentantes).
- Développer un outil (type checklist ou one-pager des éléments à défendre) pour outiller les représentantes d'AFIPE lors de leurs participations aux différentes tables (savoir ce qu'il faut dire).
- Évaluer de façon continue la pertinence des instances où AFIPE est représentée, afin de prioriser celles qui ont le plus d'impact par rapport au temps investi par la direction et le CA.
- Offrir de la formation ou du mentorat aux femmes impliquées pour mieux les outiller dans leurs rôles de représentantes.

Plan stratégique

PILIER 2 : ENGAGEMENT DES MEMBRES

Mobiliser, soutenir et valoriser les membres dans toutes leur diversité

Objectifs stratégiques

Objectif 1

Créer des espaces de rencontre et de soutien entre femmes :

Offrir des activités qui favorisent le réseautage, le ressourcement et le sentiment d'appartenance, en misant sur une programmation développée par et pour les femmes francophones et acadiennes.

Objectif 2

Renforcer la diversité des membres d'AFIPE :

S'assurer d'être un organisme inclusif et accessible à toutes les femmes issues de différents profils : rurales, jeunes, âgées, acadiennes, personnes immigrantes ou racisées, etc.

Objectif 3

Encourager l'implication active des membres dans les activités de l'organisme

Offrir des possibilités de participation accessibles, souples et adaptées aux réalités des femmes, afin de favoriser leur engagement dans les activités de l'AFIPE, réduire les absences, renforcer le sentiment d'appartenance et nourrir la mobilisation communautaire.

Objectif 4

Améliorer la visibilité et la compréhension du mandat l'organisme

Renforcer le branding et la communication externe pour que davantage de femmes connaissent AFIPE, comprennent ses actions, et soient motivées à y participer.

Stratégies de mise en œuvre (exemples d'actions)

Exemples d'activités d'engagement:

- Organiser des retraites annuelles et des cercles de discussion.
- Structurer et promouvoir le programme de marrainage.
- Offrir une programmation bien-être holistique (santé mentale, physique, nutrition, finances...).
- Proposer des activités informelles de réseautage (cafés-rencontres, groupes en ligne).
- Impliquer les membres dans la co-crédation des activités (ex. sondages, boîte à idées).

- Organiser des activités en dehors de Charlottetown, adaptées aux réalités locales.
- Valoriser le parler acadien et autres dialectes francophones dans les communications.
- Poursuivre le recrutement des jeunes.
- Développer une politique d'inclusion/EDI pour guider les actions.

- Mettre en place un système de rappels simples et humains (ex. courriel, texto, appel de courtoisie) pour réduire les absences et soutenir la régularité de participation.
- Offrir un cadre accueillant et chaleureux lors des activités pour renforcer le sentiment d'appartenance et donner envie de revenir.
- Réfléchir à une formule de membrété plus inclusive et accessible et l'adapter si nécessaire
- Recueillir les besoins, idées et préférences des membres régulièrement afin d'adapter les activités proposées à leurs réalités.
- Valoriser la présence des membres (ex. carte de participation, remerciements personnalisés, mise en valeur dans les communications etc)

- Clarifier et expliquer concrètement (langage clair) la ligne d'AFIPE et les services offerts
- Créer un outil d'accueil des nouvelles membres, pour mieux les orienter et les engager.
- Rendre visible l'impact de l'organisme dans la communauté : célébrer les réussites et les partager !

Plan stratégique

PILIER 3 : SOUTIEN AUX FEMMES ET ACCÈS AUX SERVICES

Orienter les femmes vers les bons services et construire des solutions avec nos partenaires

Objectifs stratégiques

Objectif 1

Orienter les femmes vers les ressources appropriées

Se positionner comme l'organisme de référence pour guider les femmes francophones vers les ressources appropriées (rôle de navigatrice)

Objectif 2

Renforcer les alliances et projets collaboratifs

Développer des partenariats solides avec d'autres organismes et réseaux afin de concevoir et mettre en œuvre des initiatives collaboratives qui répondent concrètement aux besoins des femmes francophones de l'IPE., notamment en matière d'accès aux services.

Stratégies de mise en œuvre (exemples d'actions)

- Offrir une liste de services sur le site web
- Offrir de l'information sur les organismes partenaires qui offrent les services
- Se garder à jour des services offerts des autres organismes grâce à des relations et des partenariats forts

- Co-développer des projets pilotes avec d'autres organismes (francophones et anglophones) pour améliorer l'accès des femmes aux services identifiés comme prioritaires
- Participer activement à des tables de concertation régionales ou provinciales, afin de porter les enjeux des femmes francophones et favoriser des collaborations pérennes. (lien avec le Pilier 1)
- Cocréer des outils de référence (ex. répertoire de ressources, guide multilingue) avec des partenaires, pour mieux orienter les femmes vers les bons services.
- Proposer des projets communs financés, par exemple dans le cadre d'appels à projets conjoints, qui ciblent les besoins spécifiques des femmes en situation de vulnérabilité.

Plan stratégique

PILIER 4 : STABILITÉ OPÉRATIONNELLE

Renforcer la stabilité financière, humaine et organisationnelle d'AFIPE

Objectifs stratégiques

Objectif 1

Assurer la stabilité financière de l'organisme

Sécuriser un financement de base suffisant pour couvrir les besoins essentiels de fonctionnement et stabiliser les activités à long terme.

Objectif 2

Renforcer la stabilité et le bien-être de l'équipe

Soutenir une équipe engagée, alignée sur les valeurs, et travaillant dans un environnement sain et respectueux.

Objectif 3

Mettre en place une approche de gestion des risques

Anticiper les défis financiers, humains ou politiques pour mieux assurer la continuité des activités.

Stratégies de mise en œuvre (exemples d'actions)

- Augmenter le financement de base pour couvrir le salaire de la DG et les frais de fonctionnement.
- Poursuivre le développement de partenariats avec des fondations.
- Explorer la faisabilité d'une entreprise sociale, selon les opportunités de financements disponibles

- Maintenir une équipe de gestion stable (minimum 3 postes clés).
- Mettre en place une évaluation annuelle de la DG, en consultant les employées.
- Améliorer les liens entre CA et employé·es (au-delà du lien DG-CA).
- Poursuivre l'inclusion des valeurs féministes dans les politiques internes (santé mentale, conditions de travail, lutte contre l'intimidation, équité salariale) et former les équipes (CA + employées) sur ces enjeux.
- Renforcer l'esprit d'équipe et la solidarité entre direction, employé·es et CA.

- Identifier les principaux risques (ex. perte de financement, surcharge, changement de gouvernement).
- Créer un plan de gestion ou de mitigation des risques d'ici 2026.
- Mettre à jour ce plan chaque année avec le CA.
- ServiceRH

Conclusion

Ce plan stratégique 2025–2028 offre à Actions Femmes une base solide pour orienter ses actions, faire des choix éclairés et concentrer ses efforts là où ils auront le plus d'impact. Il a été construit avec la participation active de l'équipe, du conseil d'administration et des membres, afin de refléter les réalités du terrain et les priorités exprimées.

Plus qu'un document, **ce plan est un outil évolutif.** Il servira à guider les décisions, à renforcer les partenariats et à assurer une mise en œuvre cohérente, dans le respect des valeurs féministes, et d'inclusion de l'organisme. **Pour qu'il prenne vie, il devra être utilisé au quotidien.** Un suivi régulier, une relecture des priorités et une implication continue du CA et de l'équipe seront essentiels pour maintenir l'élan.

En misant sur la clarté, la stabilité et l'ancrage communautaire, ce plan permettra à AFIPE de poursuivre sa mission avec engagement, tout en s'adaptant aux besoins changeants des femmes de l'Île.

Annexes

Annexe A: Résumé de la consultation du CA

Annexe B: Résumé de l'analyse du sondage aux membres d'AFIPE

Annexe C: Plan de mise en oeuvre (Tableau Excel)

Note :

Ces annexes ont été fournies en complément de ce rapport, dans un document séparé





Questions & Informations



nathalie@alignsolutions.ca



www.solutionsarrimage.ca